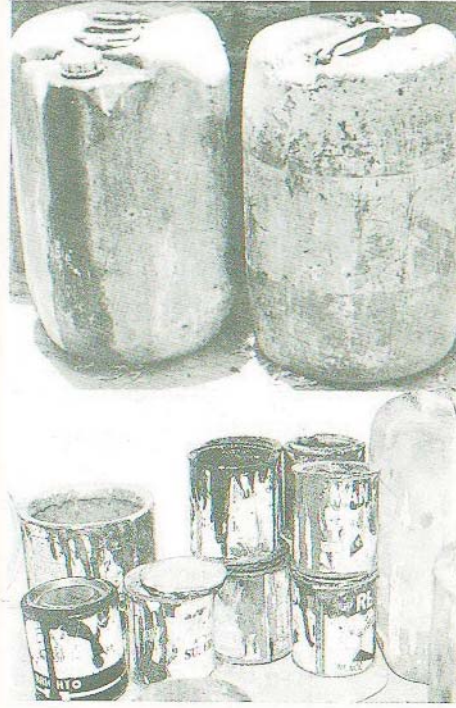
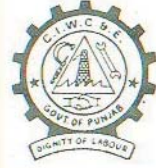


کیمیکلز اور آپ کی صحت



جاری کردہ



سنٹر فار دی ایپروومینٹ آف ورکنگ کنڈیشنز اینڈ انوائرنمنٹ
ڈائریکٹوریٹ آف لیبر ویلفیئر پنجاب لاہور

کیمیکل کیا ہیں؟

ہماری دنیا کیمیکلوں سے مل کر بنی ہے۔ زمین جس پر ہم چلتے ہیں۔ ہوا جس میں ہم سانس لیتے ہیں۔ خوراک جو ہم کھاتے ہیں۔ مکان جہاں ہم رہتے ہیں تمام کیمیکلوں سے بنے ہیں تمام جاندار اشیاء جن میں انسان پودے اور جانور شامل ہیں کیمیکلوں سے بنے ہیں۔ زیادہ تر کیمیکل قدرتی ہیں لیکن ہماری روزمرہ زندگی میں انسانوں کے بنائے ہوئے کیمیکل بھی اہم کردار ادا کرتے ہیں جن میں ادویہ، صابن، خوشبو، کام کے دوران استعمال ہونے والے کیمیکل شامل ہیں قدرتی طور پر پائے جانے والے اور انسان کے بنے ہوئے بہت سے کیمیکل ہماری صحت کے لیے مضر ہیں۔ ان میں سے بعض تو بے حد زہریلے ہیں۔



چیز کے پیرے کے دوران بہت سے کیمیکل سانس اور جلد کے راستے جسم میں داخل ہو سکتے ہیں

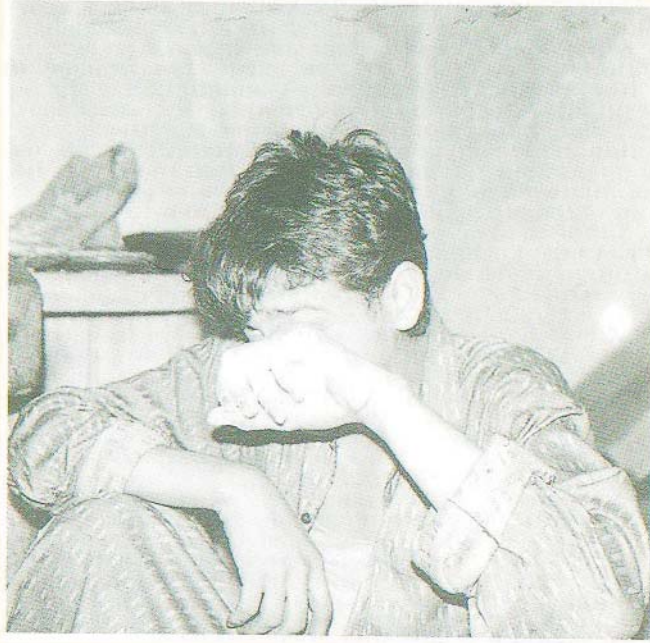
کیمیکل کے زہریلے اثرات کیوں ہوتے ہیں؟

کیمیکل کے صحت پر زہریلے اثرات کے پیچھے بہت سے

عناصر کار فرما ہیں جن میں۔

جسم میں داخلے کا راستہ۔

- کیمیکل کی مقدار جو جسم میں داخل ہو۔
- کیمیکل کا زہریلا پن۔
- جسم میں کیمیکل کا اخراج۔
- مختلف انسانوں کے درمیان حیاتیاتی تفریق۔



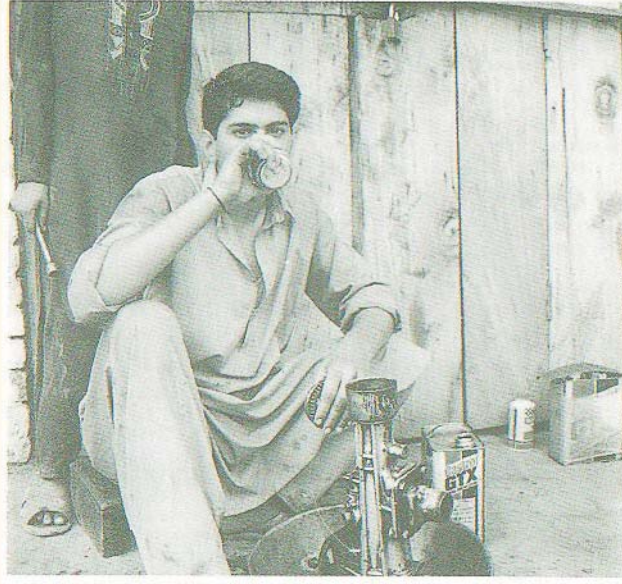
کیمیکلوں کے ساتھ کام کے دوران آنکھوں کی حفاظت ضروری ہے۔
آنکھوں میں کیمیکل پڑنے سے پریشانی متاثر ہو سکتی ہے۔

کوئی بھی کیمیکل جب تک جسم میں داخل نہ ہو۔ اس کے مضر اثرات نہیں ہو سکتے زیادہ تر کیمیکل آلودہ فضا میں سانس لینے سے جسم میں داخل ہوتے ہیں۔ بعض کیمیکلوں کو اگر چھوا جائے تو وہ جلد کے راستے جسم میں داخل ہو جاتے ہیں بعض اوقات آلودہ کپڑوں اور بغیر دھوئے ہاتھوں سے کھانے پینے اور سگریٹ نوشی کرنے سے کیمیکل منہ کے راستے داخل ہو جاتے ہیں۔ بعض اوقات کیمیکل آنکھوں کے ذریعے بھی داخل ہو سکتے ہیں۔

جسم میں داخل ہونے والی مقدار

کوئی بھی کیمیکل اگر جسم کی ضرورت سے زیادہ جسم میں چلا جائے تو اس کے زہریلے اثرات نمودار ہوں گے۔ یہاں تک کہ ضرورت سے بہت زیادہ پانی پینے سے بھی زہریلے اثرات نمودار ہو جاتے ہیں۔ اس طرح ضرورت سے زیادہ نمک یا دویہ استعمال کرنے سے جسم پر زہریلے اثرات رونما ہوتے ہیں۔

کیمیکل کا زہریلا پن کیا ہے؟



شہیکوں سے کام لے کر ان خورد و نوش سے تخی سے پرہیز کرنا چاہئے
بعض کیمیکل کم ضرر رساں ہوتے ہیں ایسے کیمیکلوں کی بڑی مقدار بھی
جسم میں چلی جائے تو نسبتاً کم نقصان ہوتا ہے بعض کیمیکل بے حد
زہریلے ہوتے ہیں ایسے کیمیکلوں کی تھوڑی سی مقدار بھی جان لیوا
ثامت ہو سکتی ہے تمام کیمیکل زہریلے ہوتے ہیں۔ ان کا زہریلا پن
ان کی جسم میں داخل ہونے والی مقدار پر منحصر ہوتا ہے

جسم سے اخراج کا زہر یلے پن سے کیا تعلق ہے؟

جسم میں داخل ہونے والے بعض کیمیکل جسم سے من و عن خارج ہو جاتے ہیں۔ بعض جسم میں ٹوٹ پھوٹ کر دوسرے کیمیکلوں میں بدل جاتے ہیں جو کہ اصلی کیمیکل سے زیادہ یا کم زہر یلے ہو سکتے ہیں۔ بعض کیمیکل جسم کے اعضاء میں جمع ہو جاتے ہیں جہاں وہ مختصر یا طویل عرصے تک موجود رہتے ہیں ایسے کیمیکل جن کو جسم سانس یا پیشاب کے رستے خارج کر دے یا بے ضرر مادوں میں تبدیل کر دے کم ضرر رساں ہوتے ہیں۔

حیاتیاتی تفریق کیا ہے؟

ایک ہی کیمیکل ایک جیسی مقدار میں بعض افراد پر زیادہ اور بعض پر کم اثر انداز ہوتا ہے اس کی وجہ افراد کی عمر، جنس اور جسامت ہے۔

کام کے دوران کیمیکلوں کے زہر یلے اثرات سے کیسے بچا جائے؟

- تمام زیر استعمال کیمیکلوں کی نشاندہی کریں۔
- ان کے خطرات کے متعلق معلومات حاصل کریں۔
- اگر زہر یلے کیمیکلوں کے بغیر کام چل سکتا ہو تو انہیں استعمال نہ کریں ان کی جگہ کم زہر یلے کیمیکل استعمال کریں۔
- کیمیکلوں کو اس حالت میں استعمال کریں کہ وہ جسم میں داخل نہ ہو سکیں۔ مثلاً "پاؤڈر کی بجائے پیسٹ استعمال کریں۔"

زہریلے کیمیکلوں والے پراسیس کو ڈھانپ کر رکھیں تاکہ یہ
باہر نہ پھیل سکیں۔

ہوا کے اخراج (Ventilation) کے ذریعے کارکنوں کو
متاثر ہونے سے بچائیں۔

کیمیکلوں کو احتیاط سے سٹور کریں کام کی جگہوں کو صاف
ستھری رکھیں۔

کارکنوں کو کیمیکلوں سے متعلقہ معلومات فراہم کریں اور
ہنگامی حالات سے بچنے کی تربیت دیں۔

کیمیکلوں والی جگہ غیر متعلقہ افراد کا داخلہ بند کر دیں۔

زیادہ زہریلے ماحول میں کام کرنے والے افراد کے اوقات
کار کم کریں۔

زہریلے کیمیکلوں سے کام کرنے والے کارکنوں کا مناسب
وقفوں سے طبی معائنہ کرائیں۔

کارکنوں کو ذاتی تحفظ کے مناسب آلات مہیا کریں اور انہیں
استعمال کرنے کی تربیت دیں۔

مزید معلومات کیلئے

Centre for the Improvement of Working
Conditions & Environment
Directorate of Labour Welfare,
Government of the Punjab
Township (Near Chandni Chowk) Lahore.
Tel: (042) 5150042 Fax: (042) 5123537
Email : awosh@bram.net.pk
Internet : <http://www.ciwee.org.pk>